



**Câblage d'Armoire et de Coffret électrique, Pupitre de commande, Tableau électrique...
Assemblage électromécanique, Raccordement électrique...**

Secteurs d'activités

- Industrie électrique
- Machine textile
- Machine outils
- Climatisation
- Tertiaire

Principaux équipements

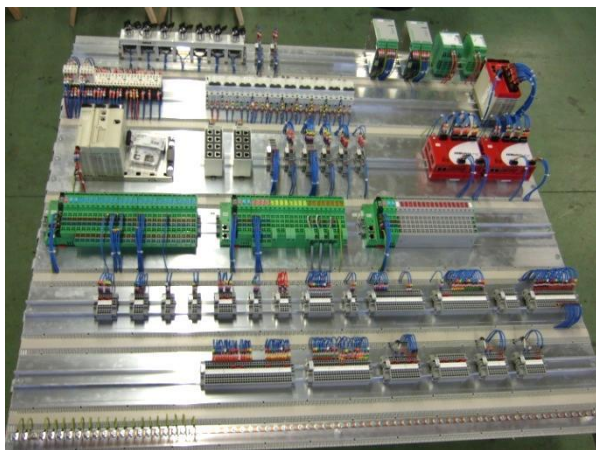
- Poinçonneuse
- Chariot élévateur

Matières travaillées

- Disjoncteurs, Contacteurs, Appareillages Electriques...

Moyens de contrôle

- Banc de test



Informations générales

DG : Pascal BOURLOUX

Direction – Commercial : Jean-Paul LAFOND

Production : Clément VIGNAT

Qualité : Gilles PERBET

SARL

Chiffre d'affaire de 2 900 000€

Effectif total 15 salariés

Création 1991

Surface 2 000 m²



Impasse Edison – 69400 VILLEFRANCHE SUR SAONE

Tel : 04 74 68 26 30 – Fax : 04 74 68 26 70 - E-mail : jp.lafond@parm.fr