

**Faisceau, Cordon, Filerie, Liaison,
Nappe, Toron électrique...
Assemblage électromécanique,
Intégration de câblage...**

Secteurs d'activités

- Industrie électrique
- Machine outils
- Energie renouvelable
- Équipement cuisine
- Véhicule
- Ferroviaire
- Médical

Principaux équipements

- **Komax Alpha 356**
Robot de coupe, marquage, sertissage des fils...
- **Schleuniger power strip 9500**
Robot de coupe, dégainage des câbles...
- **Komax BT722**
Presse à sertir

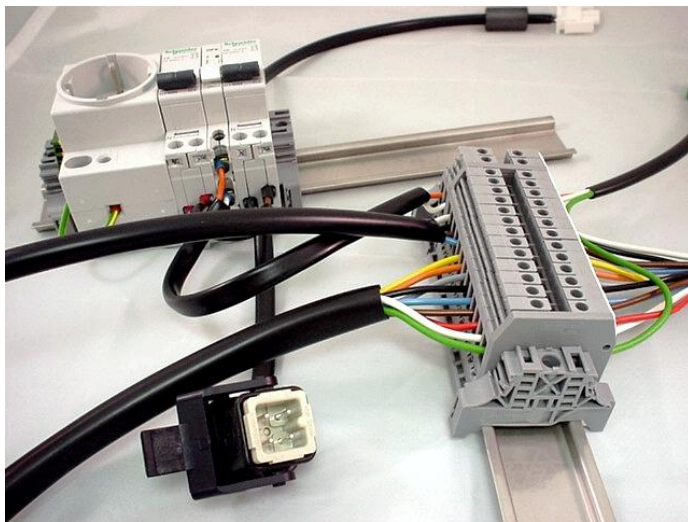


Matières travaillées

- Fils, câbles, cosses, connecteurs, accessoires de câblage...

Moyens de contrôle

- Contrôleur de sertissage
- Contrôleur dimensionnel et de traction
- Testeur de câblage
- Testeur de continuité, court-circuit, résistance
- Contrôle de compactage de sertissage



Informations générales

Direction : Elizabeth BOURLOUX

Production : Jean-Luc AESCHBACH

Logistique : Philippe GARCIA

Qualité : Gilles PERBET

Commercial : Stéphane NESME
Olivier PEYSSON

SAS

Chiffre d'affaire de 6 750 000 €

Effectif total 25 salariés

Création 1981

Surface 2 000 m²

Certifications :



ISO 9001 version 2008



UL ZPFW2
File number E324203

46 rue Alexandre Richetta – 69400 VILLEFRANCHE SUR SAONE
Tel : 04 74 68 35 93 – Fax : 04 74 62 98 78 - E-mail : contact@sofielca.com